



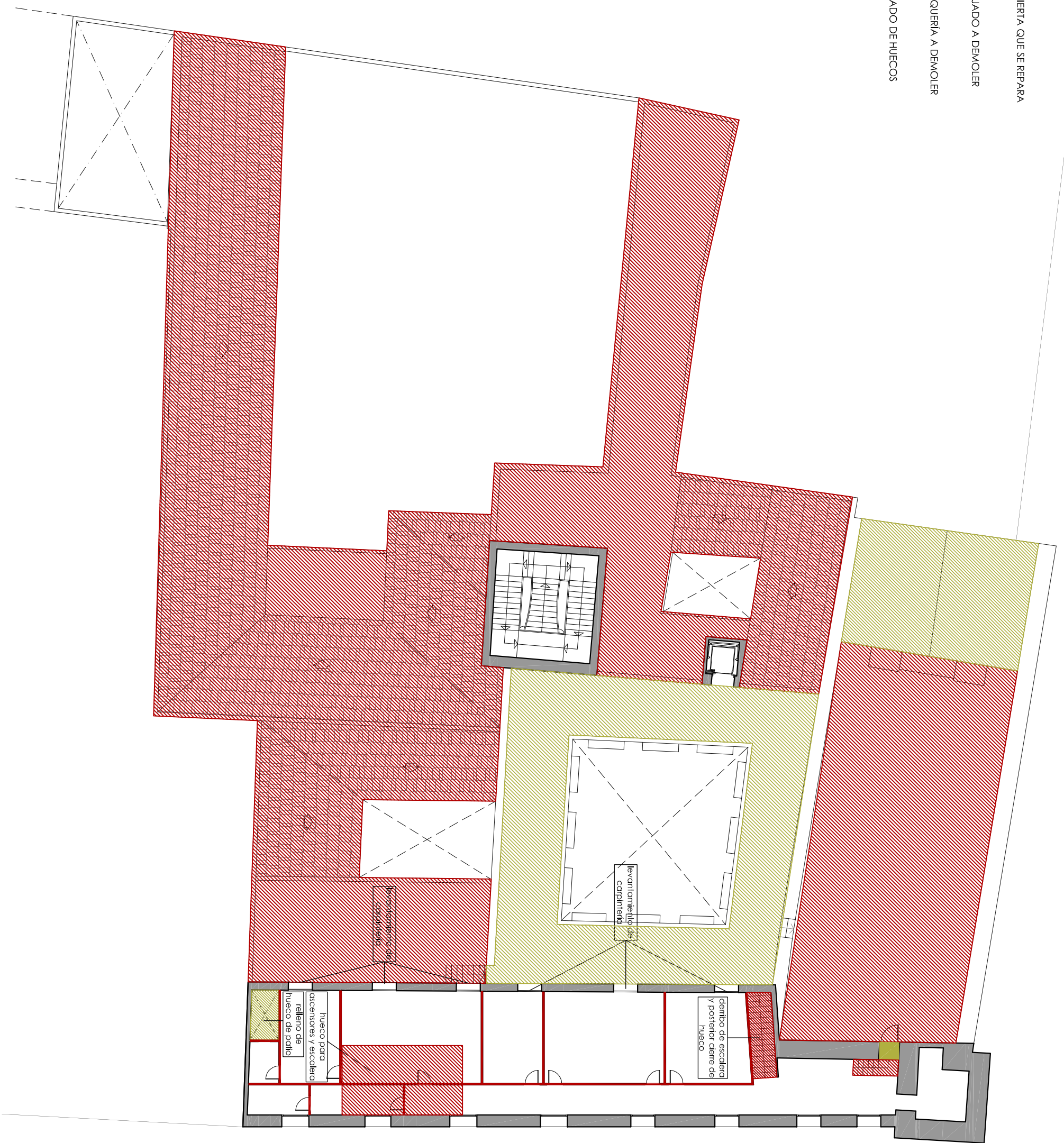
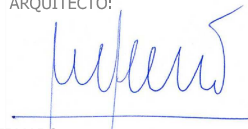


-  CUBIERTA QUE SE REPARA
-  FORJADO A DEMOLER
-  TABIQUERIA A DEMOLER
-  TAPIADO DE HUECOS



SERRANO Y  
VALDERRAMA  
ARQUITECTOS  
S.L

EL ARQUITECTO:  
  
FIRMADO:  
ANTONIO SERRANO BRU

PROYECTO DE: REHABILITACIÓN DE EDIFICIO HISTÓRICO  
CONVENTO DE LA MERCED  
SITUACION: PASSEIG DE LES ERES DE SANTA LLUÇIA,  
ESQUINA A PLAÇA DE LA MERÇÈ -ELCHE-  
PROMOTOR: EXCMO. AYUNTAMIENTO DE ELCHE

B  
A  
S  
I  
C  
O

PLANO DE:  
DEMOLICIONES  
PLANTA PISO 2º  
ESCALA: 1/200

FECHA: MARZO 2010  
REF: 10/7  
DIBUJO:

Nº:  
**3.3**